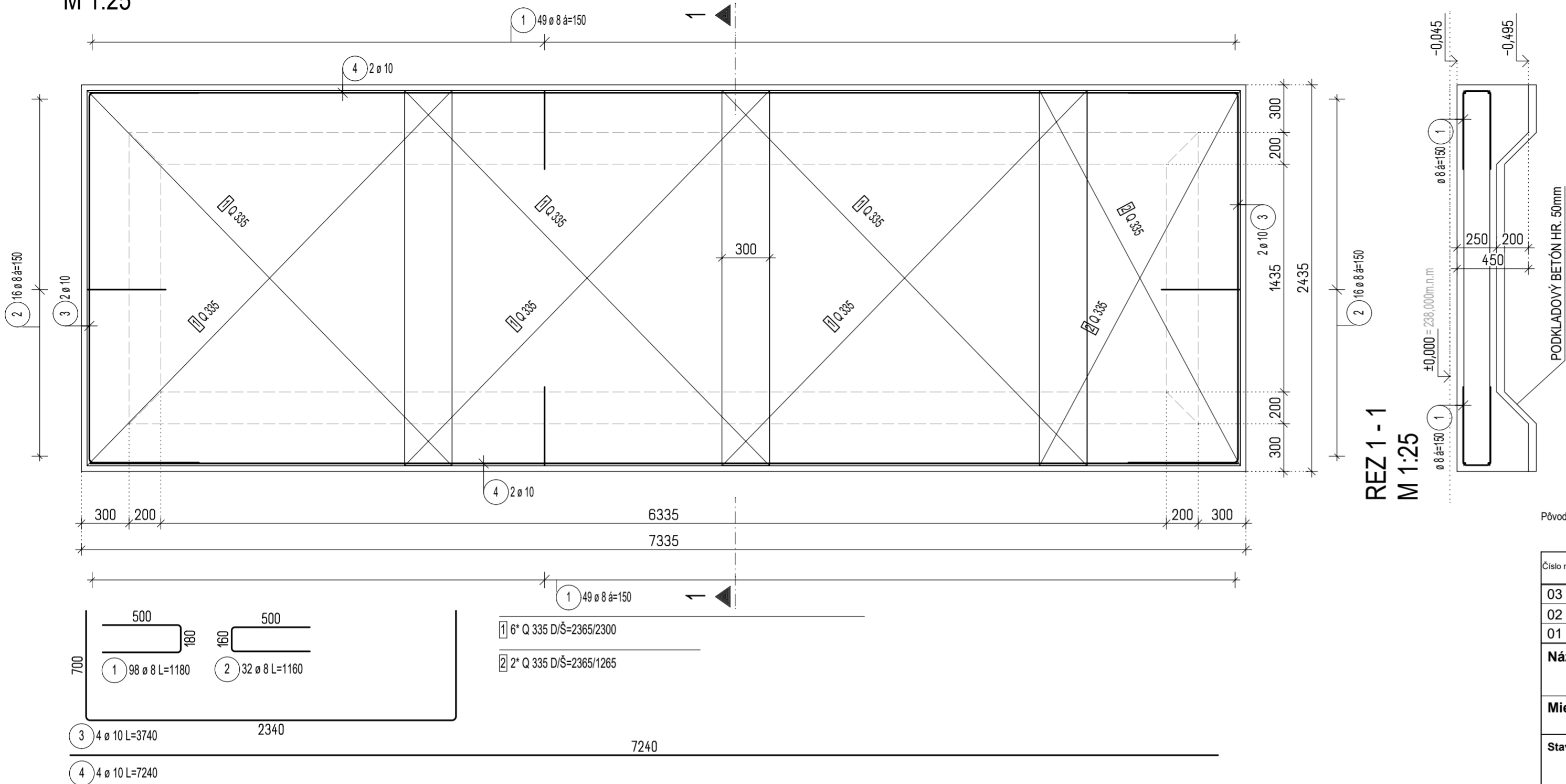


ZÁKLADOVÁ DOSKA POD KONTAJNER - PÔDORYS
M 1:25



BETÓN:
ZÁKLADOVÁ DOSKA STN EN 206-1-C25/30-XC2, XA1, XD1(SK)-CI 0,4-Dmax 16-S3
PODKLADOVÝ BETÓN STN EN 206-1-C12/15-X0
KRYTIE 35 mm
PRESAH SIETÍ - 300mm
OCEĽ B 500B
POZNÁMKY :
KRYTIE DANÉ AKO KRYTIE STRMEŇA
VÝSTUŽ JE KÓTOVANÁ K VONKAJŠIEMU POVRCHU PRÚTA
VNÚTORNÝ PRIEMER ZAKRIVENIA VÝSTUŽE dbr=4Φds ak Φ≤16mm; dbr=7Φds ak Φ>16mm
dbr=priemer zakrivenia, ds= priemer prúta
KÓTY SÚ UDÁVANÉ V [mm]
PRED BETONÁŽOU NUTNÁ KOORDINÁCIA PRESTUPOV S PROFESIAMI !!!

Pôvodná PD DUR: ing. Mgr. art. PAVOL ŠIMKO, ADF s.r.o.

Číslo rev.	Dátum	Opis revízie	Revíziu vyvolal	Vypracoval
03				
02				
01	20.05.2022	Úpravy, zmeny a doplnenia dokumentácie pre účely realizácie diela II. a III. Etapy	Investor	Štelbaský

Názov stavby	KOŠICKÁ FUTBALOVÁ ARÉNA
Miesto stavby	KOŠICE IV, KOŠICE - JUH Kat územie: Južné mesto, ul. Pri Prachárni

Stavebník	Košická futbalová aréna a.s., Tr. SNP 48/A 040 11 KOŠICE
-----------	--

Generálny dodávateľ	
---------------------	--

Objednávateľ dokumentácie	Košická futbalová aréna a.s., Tr. SNP 48/A 040 11 KOŠICE
---------------------------	--

Projektový manažér	ING. ERIK HRNČIAR	Podpis:	Generálny projektant:	HESCON s.r.o. NÁMESTIE SV. ANNY 20C/7269 911 01 TRENČÍN Tel.č.: +421 (0)32 6513 700 WEB: www.hescon.sk	Autor projektu: ING. ARCH. CSABA AMBRUS Adif s.r.o. KLARISSKÁ 12 811 01 BRATISLAVA Tel.č.: +421 (0)905 296 351 WEB: www.adif.sk
Hl. inžinier projektu	ING. ERIK HRNČIAR	Podpis:			

Vypracoval	ING. MARTINA MAKYDOVÁ	Podpis:	Projektant časti:	HESCON s.r.o. NÁMESTIE SV. ANNY 20C/7269 911 01 TRENČÍN Tel.č.: +421 (0)32 6513 700 WEB: www.hescon.sk	Označenie paré
Kontroloval	ING. PATRIK MEŠKO	Podpis:			
Zodp. projektant	ING. ERIK HRNČIAR	Podpis:			

Stupeň	DOKUMENTÁCIA PRE REALIZÁCIU STAVBY	Autorizačná pečiatka	Autorizačná pečiatka
Časť PD	D1. DOKUMENTÁCIA STAVEBNÝCH OBJEKTOV A INŽINIERSKÝCH SIETÍ		
Objekt	SO 10.1. FUTBALOVÝ ŠTADIÓN I. AŽ III. ETAPA		
Profesia	10.1_200_STAVEBNO KONŠTRUKČNÉ RIEŠENIE		
Názov	VÝKRES TVARU A VÝSTUŽE ZÁKLADOVEJ DOSKY POD KONTAJNER	Mierka 1:25	Formát 6x44
		Dátum 12/2018	

Kód dokumentu											
Číslo projektu / zákazky	Stavba	Stupeň	Časť PD	Objekt	Profesia	Číslo výkresu	Revízia				
2018012	KFA	-	DRS	D11	012	108055	01				

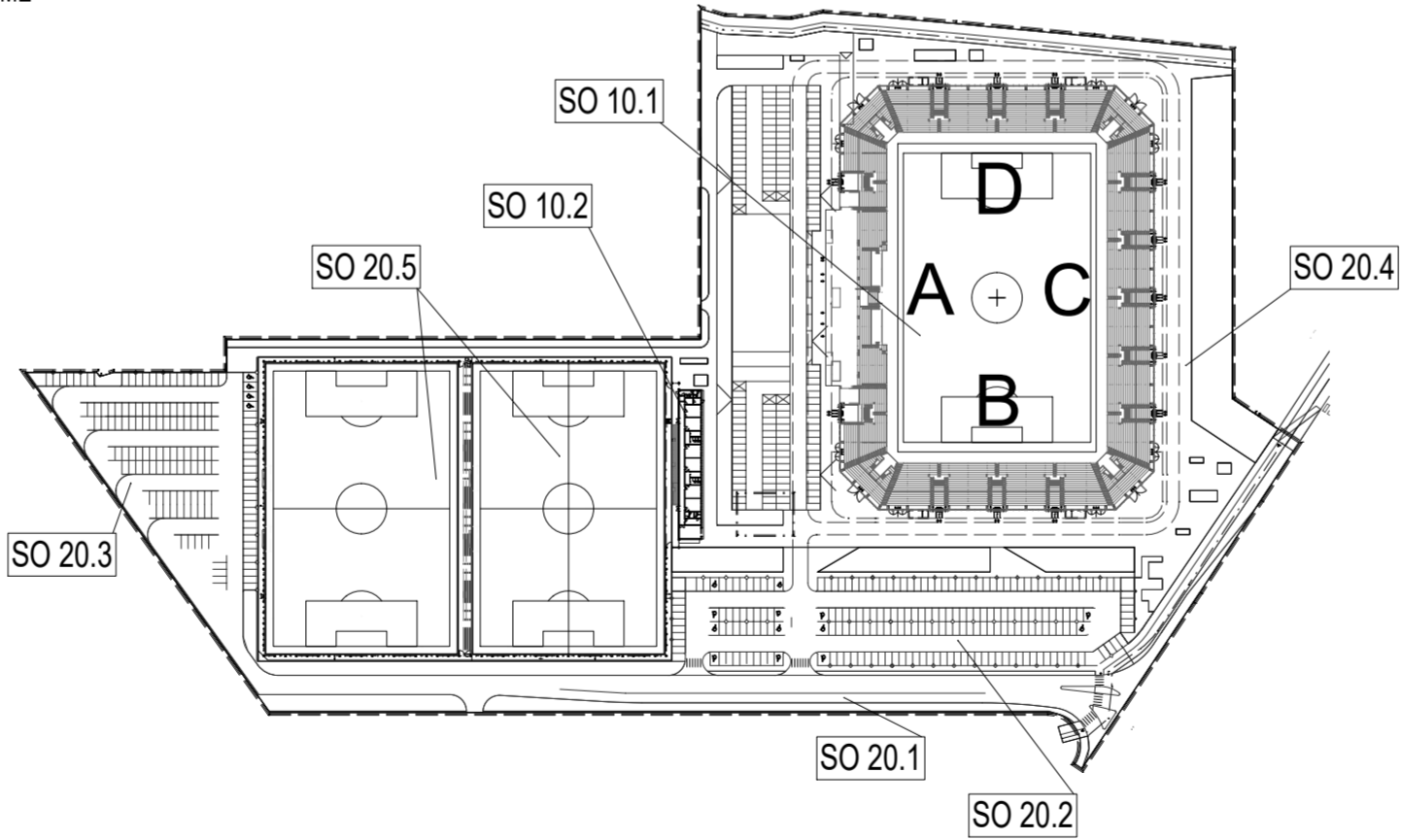
VÝKAZ VÝSTUŽE PRE 1ks, CELKOVO 4ks

Pol. / Mark	Φ	Dĺžka / Length [m]	Počet ks./ Pcs	Celková dĺžka / Total length [m]		Plocha / Mesh [m²]
				B 500B	10	
1	8	1,18	98	115,64		
2	8	1,16	32	37,12		
3	10	3,74	4			14,96
4	10	7,24	4			28,96
1	Q 335	2,36	6			32,57
2	Q 335	2,36	2			5,97
Total	m (m²)			152,76	43,92	38,54
	kg/m (kg/m²)			0,395	0,616	5,330
	kg			60,34	27,05	205,42
	kg			87,39		205,42

DIŠTANČNÉ PRVKY U-KORB FRANK
- UKS14 (140 mm) - 27 bm/ pre 1 dosku

- DIŠTANČNÉ PRVKY OSADIŤ MEDZI HORNÚ A SPODNÚ
VÝSTUŽ UMIESTNENÚ V DRUHEJ VRSTVE, á 700 mm

SCHÉMA
SCHEME



ORIENTAČNÝ PLÁN BUDOVY ŠTADIÓNA

etapizácia samotného štadióna podľa hlavných stavieb

- 1.ETAPA: podľa požiadaviek štadión 3.kategórie = západná tribúna + východná tribúna + ihrisko
- 2.ETAPA: podľa požiadaviek štadión 4.kategórie = 2x krátke tribúny južná + severná
- 3.ETAPA: podľa požiadaviek dokončenie štadión 4.kategórie = 4x spojovacie ROHY tribún

Súradnicový systém/Grid system : S-JTSK
±0,000 = 238.000 m.n.m
Výškový systém/Vertical system : Bpv

